

แผนภูมิโครงสร้างและอัตรากำลัง กรมส่งเสริมอุตสาหกรรม

กรมส่งเสริมอุตสาหกรรม

ขรก. - 571

อธิบดี
(นักบริหาร ระดับสูง) ต.1

พรก. - 263

ลจป. - 225

- รองอธิบดี (นักบริหาร ระดับต้น) = 3 (ต.2,3,4)

กลุ่มตรวจสอบภายใน	ขรก. - 4
นักวิชาการตรวจสอบภายใน ขพ. (ต.5)	พรก. - 2 ลจป. - 1

สำนักงานเลขานุการกรม	ขรก. - 56
เลขานุการกรม (ผู้อำนวยการ ระดับสูง) ต.9	พรก. - 22 ลจป. - 25

กองพัฒนาวัตกรรมและเทคโนโลยีอุตสาหกรรม	ขรก. - 47
ผู้อำนวยการกอง (ผู้อำนวยการ ระดับสูง) ต.125	พรก. - 17 ลจป. - 25

กองยุทธศาสตร์และแผนงาน	ขรก. - 37
ผู้อำนวยการกอง (ผู้อำนวยการ ระดับสูง) ต.239	พรก. - 14 ลจป. - 2

ลูกจ้างชั่วคราว	
เงินงบประมาณ	215 อัตรา
เงินนอกงบประมาณ	63 อัตรา

กองพัฒนาขีดความสามารถ ธุรกิจอุตสาหกรรม	ขรก. - 36
ผู้อำนวยการกอง (ผู้อำนวยการ ระดับสูง) ต.65	พรก. - 18 ลจป. - 1

ข้อมูล ณ วันที่ 1 พฤศจิกายน 2560

กองพัฒนาอุตสาหกรรมชุมชน	ขรก. - 33
ผู้อำนวยการกอง (ผู้อำนวยการ ระดับสูง) ต.172	พรก. - 12 ลจป. - 31

กองโลจิสติกส์	ขรก. - 27
ผู้อำนวยการกอง (ผู้อำนวยการ ระดับสูง) ต.276	พรก. - 4 ลจป. -

ศูนย์เทคโนโลยีสารสนเทศ และการสื่อสาร	ขรก. - 19
ผู้อำนวยการศูนย์ (ผู้อำนวยการ ระดับต้น) ต.328	พรก. - 3 ลจป. -

กองพัฒนาดิจิทัลอุตสาหกรรม	ขรก. - 24
ผู้อำนวยการกอง (ผู้อำนวยการ ระดับสูง) ต.101	พรก. - 15 ลจป. - 2

กองพัฒนาอุตสาหกรรม สร้างสรรค์	ขรก. - 34
ผู้อำนวยการกอง (ผู้อำนวยการ ระดับสูง) ต.205	พรก. - 14 ลจป. - 26

กองส่งเสริมผู้ประกอบการ และธุรกิจใหม่	ขรก. - 25
ผู้อำนวยการกอง (ผู้อำนวยการ ระดับสูง) ต.303	พรก. - 9 ลจป. - 3

ศูนย์ส่งเสริมอุตสาหกรรมภาคที่ 1-11	ขรก. - 225
ผู้อำนวยการศูนย์ (ผู้อำนวยการ ระดับสูง)	พรก. - 133 ลจป. - 109

ข้อมูล ณ วันที่ 1 พฤศจิกายน 2560

แผนภูมิโครงสร้างและอัตรากำลัง สำนักเลขานุการกรม กรมส่งเสริมอุตสาหกรรม ตามกฎกระทรวง

สำนักงานเลขานุการกรม	ขรก. - 56
เลขานุการกรม (ผู้อำนวยการ ระดับสูง) ต.11	พรก. - 22
	ลจป. - 25

ฝ่ายบริหารทั่วไป	ขรก. - 9
	พรก. - 6
นักจัดการงานทั่วไป ปก./ชก. (ต.12)	ลจป. - 6

- นักจัดการงานทั่วไป ปก./ชก. = 3 (ต.13,14,16)
- เจ้าพนักงานธุรการ อว. = 1 (ต.17)
- เจ้าพนักงานธุรการ ปง./ชง. = 4 (ต.18,19,20,21)
- นักวิชาการอุตสาหกรรม = 6 (พนักงานราชการ)
- พนักงานพิมพ์ = 1 (ลูกจ้างประจำ)
- พนักงานธุรการ = 4 (ลูกจ้างประจำ)
- พนักงานบริการเอกสารทั่วไป = 2 (ลูกจ้างประจำ)
- ช่างอุตสาหกรรม = 1 (ลูกจ้างประจำ)

กลุ่มบริหารงานคลังและงบประมาณ	ขรก. - 11
	พรก. - 4
นักวิชาการเงินและบัญชี ชพ. (ต.22)	ลจป. - 1

- นักวิชาการเงินและบัญชี ชพ. = 1 (ต.25)
- นักวิชาการเงินและบัญชี ปก./ชก. = 8 (ต.23,24,26,27,28,29,30,31)
- เจ้าพนักงานการเงินและบัญชี ปง./ชง. = 1 (ต.32)
- นักวิชาการเงินและบัญชี = 4 (พนักงานราชการ)
- นักเทคนิคอุตสาหกรรม = 1 (ลูกจ้างประจำ)

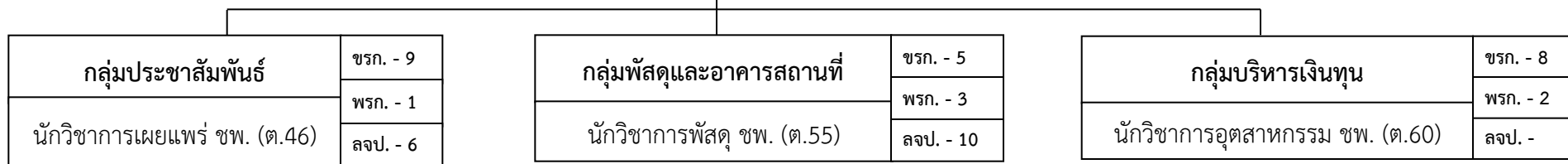
กลุ่มบริหารทรัพยากรบุคคล	ขรก. - 13
	พรก. - 6
นักทรัพยากรบุคคล ชพ. (ต.33)	ลจป. - 2

- นักทรัพยากรบุคคล ชพ. = 1 (ต.34)
- นักทรัพยากรบุคคล ปก./ชก. = 7 (ต.35,36,37,38,39,40,41)
- นิติกร ปก./ชก. = 3 (ต.42,43,44)
- เจ้าพนักงานธุรการ ปง./ชง. = 1 (ต.45)
- นักวิชาการอุตสาหกรรม = 5 (พนักงานราชการ)
- นักทรัพยากรบุคคล = 1 (พนักงานราชการ)
- พนักงานธุรการ = 1 (ลูกจ้างประจำ)
- ช่างอุตสาหกรรม = 1 (ลูกจ้างประจำ)

ลูกจ้างชั่วคราว	
เงินงบประมาณ	15 อัตรา
เงินนอกงบประมาณ	6 อัตรา

แผนภูมิโครงสร้างและอัตรากำลัง สำนักเลขานุการกรม กรมส่งเสริมอุตสาหกรรม ตามกฎกระทรวงฯ (ต่อ)

สำนักงานเลขานุการกรม (ต่อ)



- นักวิชาการเผยแพร่ ปก./ชก. = 3 (ต.47,48,49,50,51)
- นายช่างภาพ ปง./ชง. = 1 (ต.52)
- เจ้าพนักงานเผยแพร่ประชาสัมพันธ์ ปง./ชง. = 2 (ต.53,54)
- นักวิชาการอุตสาหกรรม = 1 (พนักงานราชการ)
- พนักงานพิมพ์ = 1 (ลูกจ้างประจำ)
- ช่างเครื่องมือกล = 1 (ลูกจ้างประจำ)
- ช่างอุตสาหกรรม = 1 (ลูกจ้างประจำ)
- ช่างถ่ายภาพ = 1 (ลูกจ้างประจำ)
- ช่างศิลป์ = 1 (ลูกจ้างประจำ)
- ช่างเย็บสานทอและประดิษฐ์ = 1 (ลูกจ้างประจำ)

- นักวิชาการพัสดุ ปก./ชก. = 3 (ต.56,57,59)
- เจ้าพนักงานพัสดุ ปง./ชง. = 1 (ต.58)
- นักวิชาการพัสดุ = 3 (พนักงานราชการ)
- พนักงานธุรการ = 1 (ลูกจ้างประจำ)
- พนักงานขับรถยนต์ = 8 (ลูกจ้างประจำ)
- ผู้สอนงานประดิษฐ์ดอกไม้และผลิตภัณฑ์ผ้า = 1 (ลูกจ้างประจำ)
- ช่างอุตสาหกรรม = 1 (ลูกจ้างประจำ)
- ช่างไฟฟ้า = 1 (ลูกจ้างประจำ)

- นักวิชาการอุตสาหกรรม ปก./ชก. = 1 (ต.61,65)
- นักวิชาการเงินและบัญชี ปก./ชก. = 3 (ต.62,63,64)
- นิติกร ปก./ชก. = 1 (ต.66)
- เจ้าพนักงานการเงินและบัญชี ปง./ชง. = 1 (ต.68)
- นิติกร = 1 (พนักงานราชการ)
- นักวิชาการอุตสาหกรรม = 1 (พนักงานราชการ)

ลูกจ้างชั่วคราว	
เงินงบประมาณ	15 อัตรา
เงินนอกงบประมาณ	6 อัตรา

แผนภูมิโครงสร้างและอัตรากำลัง กองพัฒนาขีดความสามารถธุรกิจอุตสาหกรรม

กรมส่งเสริมอุตสาหกรรม ตามกฎกระทรวงฯ

กองพัฒนาขีดความสามารถธุรกิจอุตสาหกรรม

ขรก. - 36

ผู้อำนวยการกอง

พรก. - 18

(ผู้อำนวยการ ระดับต้น) ต.425

ลจป. - 1

นักวิเคราะห์นโยบายและแผน ชช. (ต.426)

ฝ่ายบริหารทั่วไป

ขรก. - 4

นักจัดการงานทั่วไป ปก./ชก. (ต.427)

พรก. - 7

ลจป. -

- นักจัดการงานทั่วไป ปก./ชก. = 1 (ต.428)
- เจ้าพนักงานธุรการ ปง./ชง. = 1 (ต.429)
- เจ้าพนักงานธุรการ ปง./ชง. = 1 (ต.430)
- นักวิชาการอุตสาหกรรม = 7 (พนักงานราชการ)

กลุ่มพัฒนาการจัดการธุรกิจ

ขรก. - 6

นักวิชาการอุตสาหกรรม ชพ. (ต.431)

พรก. - 3

ลจป. -

- วิศวกร ชพ. = 1 (ต.107)
- นักวิชาการอุตสาหกรรม ปก./ชก. = 4 (ต.447,448,449,450)
- นักวิชาการอุตสาหกรรม = 3 (พนักงานราชการ)

กลุ่มพัฒนาการรวมกลุ่มอุตสาหกรรม

ขรก. - 7

นักวิชาการอุตสาหกรรม ชพ. (ต.456)

พรก. - 2

ลจป. -

- นักวิชาการอุตสาหกรรม ชพ. = 1 (ต.432)
- นักวิชาการอุตสาหกรรม ปก./ชก. = 5 (ต.453,457,458,460,461)
- นักวิชาการอุตสาหกรรม = 2 (พนักงานราชการ)

กลุ่มพัฒนาบริการธุรกิจอุตสาหกรรม

ขรก. - 6

นักวิชาการอุตสาหกรรม ชพ. (ต.452)

พรก. - 1

ลจป. - 1

- นักวิชาการอุตสาหกรรม ปก./ชก. = 4 (ต.436,437,442,454)
- วิศวกร ปก./ชก. = 1 (ต.455)
- นักวิชาการอุตสาหกรรม = 1 (พนักงานราชการ)
- นักเทคนิคอุตสาหกรรม = 1 (ลูกจ้างประจำ)

กลุ่มพัฒนาผู้ประกอบการ

ขรก. - 6

นักวิชาการอุตสาหกรรม ชพ. (ต.446)

พรก. - 2

ลจป. -

- นักวิชาการอุตสาหกรรม ชพ. = 1 (ต.439)
- นักวิชาการอุตสาหกรรม ปก./ชก. = 4 (ต.434,435,444,459)
- นักวิชาการอุตสาหกรรม = 2 (พนักงานราชการ)

กลุ่มพัฒนาอุตสาหกรรมรายสาขา

ขรก. - 5

นักวิชาการอุตสาหกรรม ชพ. (ต.438)

พรก. - 3

ลจป. -

- นักวิชาการอุตสาหกรรม ปก./ชก. = 3 (ต.440,441,451)
- วิศวกร ปก./ชก. = 1 (ต.533)
- เจ้าหน้าที่วิเคราะห์นโยบายและแผน = 1 (พนักงานราชการ)
- นักวิชาการอุตสาหกรรม = 2 (พนักงานราชการ)

ลูกจ้างชั่วคราว

เงินงบประมาณ 16 อัตรา

เงินนอกงบประมาณ - อัตรา

แผนภูมิโครงสร้างและอัตรากำลัง กองพัฒนาดิจิทัลอุตสาหกรรม

กรมส่งเสริมอุตสาหกรรม ตามกฎกระทรวงฯ

กองพัฒนาดิจิทัลอุตสาหกรรม	ขรก. - 24
ผู้อำนวยการกอง	พรก. - 15
(ผู้อำนวยการ ระดับต้น) ต.126	ลจป. - 2

นักวิเคราะห์นโยบายและแผน ชช. (ต.5)

ฝ่ายบริหารทั่วไป	ขรก. - 3
ผู้จัดการงานทั่วไป ปก./ชก. (ต.15)	พรก. - 5
	ลจป. - 1

- ผู้จัดการงานทั่วไป ปก./ชก. = 1 (ต.71)
- เจ้าหน้าที่งานธุรการ ปง./ชง. = 1 (ต.128)
- เจ้าหน้าที่วิเคราะห์นโยบายและแผน = 1 (พนักงานราชการ)
- นักวิชาการอุตสาหกรรม = 4 (พนักงานราชการ)
- พนักงานบริการเอกสารทั่วไป = 1 (ลูกจ้างประจำ)

กลุ่มเชื่อมโยงธุรกิจดิจิทัลอุตสาหกรรม	ขรก. - 6
นักวิชาการอุตสาหกรรม ชพ. (ต.132)	พรก. - 3
	ลจป. -

- นักวิชาการอุตสาหกรรม ชพ. = 1 (ต.149)
- นักวิชาการอุตสาหกรรม ปก./ชก. = 1 (ต.134)
- วิศวกร ปก./ชก. = 2 (ต.154,552)
- นายช่างเทคนิค ปง./ชง. = 1 (ต.159)
- นักวิชาการอุตสาหกรรม = 3 (พนักงานราชการ)
- นักเทคนิคอุตสาหกรรม = 1 (ลูกจ้างประจำ)

กลุ่มพัฒนาผู้ประกอบการ และบุคลากรดิจิทัลอุตสาหกรรม	ขรก. - 6
นักวิชาการอุตสาหกรรม ชพ. (ต.472)	พรก. - 3
	ลจป. - 1

- นักวิชาการอุตสาหกรรม ชพ. = 1 (ต.473)
- นักวิชาการอุตสาหกรรม ปก./ชก. = 1 (ต.124)
- วิศวกร ปก./ชก. = 1 (ต.158)
- เจ้าพนักงานวิทยาศาสตร์ ปง./ชง. = 1 (ต.146)
- นายช่างเทคนิค ปง./ชง. = 1 (ต.140)
- นักวิชาการอุตสาหกรรม = 3 (พนักงานราชการ)
- พนักงานเทคนิคอุตสาหกรรม = 1 (ลูกจ้างประจำ)

กลุ่มเพิ่มขีดความสามารถวิสาหกิจด้วยดิจิทัล	ขรก. - 7
นักวิชาการอุตสาหกรรม ชพ. (ต.155)	พรก. - 4
	ลจป. -

- วิศวกร ชพ. = 1 (ต.123)
- วิศวกร ปก./ชก. = 2 (ต.136,144)
- นักวิชาการอุตสาหกรรม ปก./ชก. = 1 (ต.131)
- นักวิทยาศาสตร์ ปก./ชก. = 1 (ต.153)
- นายช่างเทคนิค อว. = 1 (ต.151)
- นักวิชาการอุตสาหกรรม = 4 (พนักงานราชการ)

ลูกจ้างชั่วคราว	
เงินงบประมาณ	5 อัตรา
เงินนอกงบประมาณ	- อัตรา

แผนภูมิโครงสร้างและอัตรากำลัง กองพัฒนานวัตกรรมและเทคโนโลยีอุตสาหกรรม

กรมส่งเสริมอุตสาหกรรม ตามกฎกระทรวงฯ

กองพัฒนานวัตกรรมและเทคโนโลยีอุตสาหกรรม	ขรก. - 47
ผู้อำนวยการกอง (ผู้อำนวยการ ระดับต้น) ต.523	พรก. - 17
	ลจป. - 25

วิศวกร ชช. ต.524

ฝ่ายบริหารทั่วไป	ขรก. - 5
นักจัดการงานทั่วไป ปก./ชก. (ต.525)	พรก. - 2
	ลจป. - 4

- นักจัดการงานทั่วไป ปก./ชก. = 2 (ต.526,527)
- เจ้าพนักงานธุรการ ปง./ชง. = 1 (ต.529)
- เจ้าพนักงานส่งเสริมอุตสาหกรรม ปง./ชง. = 1 (ต.528)
- นักวิชาการอุตสาหกรรม = 2 (พนักงานราชการ)
- พนักงานพัสดุ = 1 (ลูกจ้างประจำ)
- พนักงานธุรการ = 4 (ลูกจ้างประจำ)
- ผู้ช่วยช่างทั่วไป = 1 (ลูกจ้างประจำ)

กลุ่มพัฒนาเซรามิกและวัสดุอุตสาหกรรม	ขรก. - 14
นักวิชาการอุตสาหกรรม ชพ. (ต.91)	พรก. - 9
	ลจป. - 9

- นักวิชาการอุตสาหกรรม ชพ. = 1 (ต.100)
- นักวิชาการอุตสาหกรรม ปก./ชก. = 3 (ต.95,96,97)
- นักวิชาการออกแบบผลิตภัณฑ์ ชพ. = 1 (ต.98)
- นักวิชาการออกแบบผลิตภัณฑ์ ปก./ชก. = 1 (ต.99)
- นักวิทยาศาสตร์ ปก./ชก./ชพ. = 1 (ต.101)
- นักวิทยาศาสตร์ ปก./ชก. = 3 (ต.102,103,104)
- นักจัดการงานทั่วไป ปก./ชก. = 1 (ต.92)
- เจ้าพนักงานธุรการ ปง./ชง. = 1 (ต.93)
- เจ้าพนักงานการเงินและบัญชี ปง./ชง. = 1 (ต.94)
- นักวิชาการพัสดุ = 1 (พนักงานราชการ)
- นักวิชาการเงินและบัญชี = 1 (พนักงานราชการ)
- นักวิชาการอุตสาหกรรม = 6 (พนักงานราชการ)
- นักวิทยาศาสตร์ = 1 (พนักงานราชการ)
- ผู้สอนงานเครื่องปั้นดินเผา = 7 (ลูกจ้างประจำ)
- ช่างปั้น = 2 (ลูกจ้างประจำ)

กลุ่มพัฒนาเทคโนโลยีอุตสาหกรรม	ขรก. - 7
วิศวกร ชพ. (ต.550)	พรก. - 2
	ลจป. - 3

- วิศวกร ชพ. = 1 (ต.156)
- วิศวกร ปก./ชก. = 3 (ต.531,535,551)
- นักวิชาการอุตสาหกรรม ปก./ชก. = 1 (ต.557)
- นายช่างเทคนิค อว. = 1 (ต.547)
- นักวิชาการอุตสาหกรรม = 2 (พนักงานราชการ)
- ช่างเครื่องมือกล = 2 (ลูกจ้างประจำ)
- พนักงานเทคนิคอุตสาหกรรม = 1 (ลูกจ้างประจำ)

ลูกจ้างชั่วคราว	
เงินงบประมาณ	26 อัตรา
เงินนอกงบประมาณ	- อัตรา

**แผนภูมิโครงสร้างและอัตรากำลัง กองพัฒนานวัตกรรมและเทคโนโลยีอุตสาหกรรม
กรมส่งเสริมอุตสาหกรรม ตามกฎกระทรวงฯ (ต่อ)**

กองพัฒนานวัตกรรมและเทคโนโลยีอุตสาหกรรม (ต่อ)

กลุ่มพัฒนาระบบการผลิตอัตโนมัติ	ขรก. - 6
	พรก. - 2
วิศวกร ชพ. (ต.530)	ลจป. - 4

- วิศวกร ปก./ชก. = 2 (ต.532,543)
- นายช่างเทคนิค อว. = 2 (ต.537,546)
- นายช่างเทคนิค ปง./ชง. = 1 (ต.549)
- นักวิชาการอุตสาหกรรม = 2 (พนักงานราชการ)
- พนักงานพิมพ์ = 1 (ลูกจ้างประจำ)
- ช่างเครื่องมือกล = 1 (ลูกจ้างประจำ)
- พนักงานเทคนิคอุตสาหกรรม = 2 (ลูกจ้างประจำ)

กลุ่มส่งเสริมนวัตกรรมอุตสาหกรรม	ขรก. - 6
	พรก. - 1
วิศวกร ชพ. (ต.541)	ลจป. - 3

- วิศวกร ปก./ชก. = 2 (ต.534,553)
- นายช่างเทคนิค อว. = 2 (ต.538,554)
- นายช่างเทคนิค ปง./ชง. = 1 (ต.540)
- นักวิชาการอุตสาหกรรม = 1 (พนักงานราชการ)
- พนักงานเทคนิคอุตสาหกรรม = 3 (ลูกจ้างประจำ)

กลุ่มส่งเสริมมาตรฐานเทคโนโลยีการผลิตและผลิตภัณฑ์	ขรก. - 7
	พรก. - 1
วิศวกร ชพ. (ต.556)	ลจป. - 2

- วิศวกร ชพ. = 1 (ต.542)
- วิศวกร ปก./ชก. = 2 (ต.558,559)
- นักวิชาการอุตสาหกรรม ปก./ชก. = 2 (ต.544,555)
- นายช่างเทคนิค อว. = 1 (ต.545)
- นักวิชาการอุตสาหกรรม = 1 (พนักงานราชการ)
- พนักงานเทคนิคอุตสาหกรรม = 1 (ลูกจ้างประจำ)
- ช่างเครื่องมือกล = 1 (ลูกจ้างประจำ)

ลูกจ้างชั่วคราว	
เงินงบประมาณ	26 อัตรา
เงินนอกงบประมาณ	- อัตรา

แผนภูมิโครงสร้างและอัตรากำลัง กองพัฒนาอุตสาหกรรมชุมชน

กรมส่งเสริมอุตสาหกรรม ตามกฎกระทรวงฯ

กองพัฒนาอุตสาหกรรมชุมชน	ขรก. - 33
ผู้อำนวยการกอง (ผู้อำนวยการ ระดับสูง) ต.487	พรก. - 12
	ลจป. - 31

ผู้เชี่ยวชาญด้านพัฒนาอุตสาหกรรมชุมชน (นักวิเคราะห์นโยบายและแผน ชข.) ต.488

ฝ่ายบริหารทั่วไป	ขรก. - 4
	พรก. - 6
เจ้าพนักงานธุรการ อว. (ต.489)	ลจป. - 14

กลุ่มพัฒนาการผลิตอุตสาหกรรมชุมชน	ขรก. - 7
	พรก. - 1
นักวิชาการอุตสาหกรรม ชพ. (ต.494)	ลจป. - 2

กลุ่มพัฒนาผลิตภัณฑ์ชุมชน	ขรก. - 6
	พรก. - 1
นักวิชาการอุตสาหกรรม ชพ. (ต.505)	ลจป. - 5

- นักจัดการงานทั่วไป ปก./ขก. = 1 (ต.491)
- นักวิชาการอุตสาหกรรม ปก./ขก. = 1 (ต.514)
- เจ้าพนักงานส่งเสริมอุตสาหกรรม ปง./ชง. = 1 (ต.492)
- นักวิชาการเงินและบัญชี = 1 (พนักงานราชการ)
- นักวิชาการอุตสาหกรรม = 4 (พนักงานราชการ)
- นักวิชาการพัสดุ = 1 (พนักงานราชการ)
- พนักงานธุรการ = 2 (ลูกจ้างประจำ)
- พนักงานขับรถยนต์ = 7 (ลูกจ้างประจำ)
- ช่างเครื่องมือกล = 1 (ลูกจ้างประจำ)
- ช่างไม้ = 2 (ลูกจ้างประจำ)
- ช่างเย็บสานทอและประดิษฐ์ = 1 (ลูกจ้างประจำ)
- ช่างอุตสาหกรรม = 1 (ลูกจ้างประจำ)
- ช่างครุภัณฑ์ = 1 (ลูกจ้างประจำ)
- ผู้สอนงานประดิษฐ์ดอกไม้และผลิตภัณฑ์ผ้า = 1 (ลูกจ้างประจำ)

- นักวิชาการอุตสาหกรรม ชพ. = 1 (ต.133)
- นักวิชาการอุตสาหกรรม ปก./ขก. = 2 (ต.495,496)
- นักวิชาการออกแบบผลิตภัณฑ์ ปก./ขก. = 1 (ต.497)
- เจ้าพนักงานส่งเสริมอุตสาหกรรม อว. = 1 (498)
- เจ้าพนักงานวิทยาศาสตร์ ปง./ชง. = 1 (ต.499)
- นักวิชาการอุตสาหกรรม = 1 (พนักงานราชการ)
- ผู้สอนงานประดิษฐ์ดอกไม้และผลิตภัณฑ์ผ้า = 1 (ลูกจ้างประจำ)
- ผู้สอนงานเครื่องปั้นดินเผา = 1 (ลูกจ้างประจำ)

- นักวิชาการอุตสาหกรรม ชพ. = 1 (ต.507)
- นักวิชาการอุตสาหกรรม ปก./ขก. = 1 (ต.508)
- เจ้าพนักงานส่งเสริมอุตสาหกรรม อว. = 1 (ต.509)
- เจ้าพนักงานส่งเสริมอุตสาหกรรม ปง./ชง. = 1 (ต.504)
- เจ้าพนักงานออกแบบผลิตภัณฑ์ ปง./ชง. = 1 (ต.511)
- นักวิชาการอุตสาหกรรม = 1 (พนักงานราชการ)
- พนักงานเทคนิคอุตสาหกรรม = 1 (ลูกจ้างประจำ)
- ผู้สอนผลิตภัณฑ์หวายและไม้ไผ่ = 3 (ลูกจ้างประจำ)
- ผู้สอนงานประดิษฐ์ดอกไม้และผลิตภัณฑ์ผ้า = 1 (ลูกจ้างประจำ)

ลูกจ้างชั่วคราว	
เงินงบประมาณ	9 อัตรา
เงินนอกงบประมาณ	- อัตรา

**แผนภูมิโครงสร้างและอัตรากำลัง กองพัฒนาอุตสาหกรรมชุมชน
กรมส่งเสริมอุตสาหกรรม ตามกฎกระทรวงฯ (ใหม่) (ต่อ)**

กองพัฒนาอุตสาหกรรมชุมชน (ต่อ)

กลุ่มพัฒนาผู้ประกอบการอุตสาหกรรมชุมชน	ขรก. - 7
	พรก. - 3
	ลจป. - 3
นักวิชาการอุตสาหกรรม ชพ. (ต.500)	

- นักวิชาการอุตสาหกรรม ชพ. = 1 (ต.520)
- นักวิชาการอุตสาหกรรม ปก./ชก. = 5 (ต.502,503,513,521,522)
- นักวิชาการอุตสาหกรรม = 3 (พนักงานราชการ)
- ช่างเย็บสานทอและประดิษฐ์ = 1 (ลูกจ้างประจำ)
- ผู้สอนงานผลิตภัณฑ์หวายและไม้ไผ่ = 1 (ลูกจ้างประจำ)
- พนักงานเทคนิคอุตสาหกรรม = 1 (ลูกจ้างประจำ)

กลุ่มส่งเสริมการตลาดผลิตภัณฑ์ชุมชน	ขรก. - 7
	พรก. - 1
	ลจป. - 7
นักวิชาการอุตสาหกรรม ชพ. (ต.512)	

- นักวิชาการอุตสาหกรรม ชพ. = 1 (ต.116)
- นักวิชาการอุตสาหกรรม ปก./ชก. = 2 (ต.501,515)
- นักวิชาการออกแบบผลิตภัณฑ์ ปก./ชก. = 2 (ต.516,517)
- นายช่างเทคนิค ปง./ชง. = 1 (ต.519)
- นักวิชาการอุตสาหกรรม = 1 (พนักงานราชการ)
- พนักงานบริการเอกสารทั่วไป = 1 (ลูกจ้างประจำ)
- ช่างอุตสาหกรรม = 1 (ลูกจ้างประจำ)
- ผู้สอนงานแกะสลักไม้ = 2 (ลูกจ้างประจำ)
- ช่างศิลป์ = 1 (ลูกจ้างประจำ)
- ช่างไม้ = 3 (ลูกจ้างประจำ)
- ช่างเครื่องมือกล = 1 (ลูกจ้างประจำ)

ลูกจ้างชั่วคราว	
เงินงบประมาณ	9 อัตรา
เงินนอกงบประมาณ	- อัตรา

แผนภูมิโครงสร้างและอัตรากำลัง กองพัฒนาอุตสาหกรรมสร้างสรรค์
กรมส่งเสริมอุตสาหกรรม ตามกฎกระทรวงฯ

กองพัฒนาอุตสาหกรรมสร้างสรรค์	ขรก. - 34
ผู้อำนวยการกอง	พรก. - 14
(ผู้อำนวยการ ระดับต้น) ต.69	ลจป. - 26

นักวิทยาศาสตร์ ชข. (ต.70)

ฝ่ายบริหารทั่วไป	ขรก. - 4
ผู้จัดการงานทั่วไป ปก./ชก. (ต.73)	พรก. - 4
	ลจป. - 12

- นักจัดการงานทั่วไป ปก./ชก. = 1 (ต.72)
- เจ้าพนักงานธุรการ ปง./ชง. = 1 (ต.75)
- เจ้าพนักงานส่งเสริมอุตสาหกรรม ปง./ชง. = 1 (ต.74)
- นักวิชาการอุตสาหกรรม = 2 (พนักงานราชการ)
- เจ้าหน้าที่วิเคราะห์นโยบายและแผน = 1 (พนักงานราชการ)
- นักวิชาการพัสดุ = 1 (พนักงานราชการ)
- พนักงานพิมพ์ = 1 (ลูกจ้างประจำ)
- นักเทคนิคอุตสาหกรรม = 1 (ลูกจ้างประจำ)
- พนักงานธุรการ = 6 (ลูกจ้างประจำ)
- พนักงานบริการเอกสารทั่วไป = 1 (ลูกจ้างประจำ)
- พนักงานขับรถยนต์ = 5 (ลูกจ้างประจำ)

กลุ่มเชื่อมโยงอุตสาหกรรมสร้างสรรค์	ขรก. - 8
นักวิชาการอุตสาหกรรม ชพ. (ต.122)	พรก. - 2
	ลจป. - 3

- นักวิชาการอุตสาหกรรม ชพ. = 1 (ต.86)
- นักวิชาการอุตสาหกรรม ปก./ชก. = 1 (ต.79)
- วิศวกร ปก./ชก. = 1 (ต.80)
- นักวิทยาศาสตร์ ปก./ชก. = 1 (ต.119)
- นักวิชาการออกแบบผลิตภัณฑ์ ปก./ชก. = 1 (ต.118)
- เจ้าพนักงานวิทยาศาสตร์ ปง./ชง. = 1 (ต.112)
- เจ้าพนักงานออกแบบผลิตภัณฑ์ ปง./ชง. = 1 (ต.120)
- นักวิชาการอุตสาหกรรม = 2 (พนักงานราชการ)
- ช่างไฟฟ้า = 1 (ลูกจ้างประจำ)
- ช่างไม้ = 1 (ลูกจ้างประจำ)
- พนักงานเทคนิคอุตสาหกรรม = 1 (ลูกจ้างประจำ)

กลุ่มพัฒนาบุคลากรอุตสาหกรรมสร้างสรรค์	ขรก. - 6
นักวิชาการอุตสาหกรรม ชพ. (ต.106)	พรก. - 2
	ลจป. - 5

- นักวิทยาศาสตร์ ชพ. = 1 (ต.150)
- นักวิชาการอุตสาหกรรม ปก./ชก. = 1 (ต.90)
- นักวิทยาศาสตร์ ปก./ชก. = 1 (ต.110)
- นักวิชาการออกแบบผลิตภัณฑ์ ปก./ชก. = 1 (ต.88)
- นายช่างเทคนิค ปง./ชง. = 1 (ต.121)
- นักวิชาการอุตสาหกรรม = 2 (พนักงานราชการ)
- ผู้สอนงานเครื่องขึ้น เครื่องเงินและเครื่องถม = 2 (ลูกจ้างประจำ)
- ผู้สอนงานแกะสลักไม้ = 1 (ลูกจ้างประจำ)
- พนักงานเทคนิคอุตสาหกรรม = 1 (ลูกจ้างประจำ)
- ช่างเย็บสานทอและประดิษฐ์ = 1 (ลูกจ้างประจำ)

ลูกจ้างชั่วคราว	
เงินงบประมาณ	10 อัตรา
เงินนอกงบประมาณ	- อัตรา

**แผนภูมิโครงสร้างและอัตรากำลัง กองพัฒนาอุตสาหกรรมสร้างสรรค์
กรมส่งเสริมอุตสาหกรรม ตามกฎกระทรวงฯ (ต่อ)**

กองพัฒนาอุตสาหกรรมสร้างสรรค์ (ต่อ)



- นักวิชาการออกแบบผลิตภัณฑ์ ชพ. = 1 (ต.117)
- วิศวกร ปก./ชก. = 1 (ต.125)
- เจ้าพนักงานส่งเสริมอุตสาหกรรม ปง./ชง. = 1 (ต.89)
- เจ้าพนักงานวิทยาศาสตร์ ปง./ชง. = 2 (ต.113,114)
- นายช่างเทคนิคอุตสาหกรรม = 1 (พนักงานราชการ)
- นักวิชาการอุตสาหกรรม = 2 (พนักงานราชการ)
- ช่างต้นแบบสิ่งทอ = 1 (ลูกจ้างประจำ)
- พนักงานธุรการ = 2 (ลูกจ้างประจำ)
- พนักงานพัสดุ = 1 (ลูกจ้างประจำ)

- นักวิชาการออกแบบผลิตภัณฑ์ ชพ. = 1 (ต.78)
- นักวิชาการอุตสาหกรรม ปก./ชก. = 1 (ต.109)
- วิศวกร ปก./ชก. = 1 (ต.111)
- นักวิชาการออกแบบผลิตภัณฑ์ ปก./ชก. = 2 (ต.138,145)
- นายช่างเทคนิค ปง./ชง. = 1 (ต.82)
- เจ้าพนักงานออกแบบผลิตภัณฑ์ ปง./ชง. = 1 (ต.84)
- นักวิชาการอุตสาหกรรม = 3 (พนักงานราชการ)
- ผู้สอนงานแกะสลักไม้ = 1 (ลูกจ้างประจำ)
- ช่างไม้ = 1 (ลูกจ้างประจำ)
- ช่างเย็บสานทอและประดิษฐ์ = 1 (ลูกจ้างประจำ)

ลูกจ้างชั่วคราว	
เงินงบประมาณ	10 อัตรา
เงินนอกงบประมาณ	- อัตรา

แผนภูมิโครงสร้างและอัตรากำลัง กองยุทธศาสตร์และแผนงาน

กรมส่งเสริมอุตสาหกรรม ตามกฎกระทรวงฯ

กองยุทธศาสตร์และแผนงาน	ขรก. - 37
ผู้อำนวยการกอง (ผู้อำนวยการ ระดับต้น) ต.389	พรก. - 14
	ลจป. - 2

ผู้เชี่ยวชาญด้านนโยบายส่งเสริมอุตสาหกรรม
(นักวิเคราะห์นโยบายและแผน ชช.) ต.6

ฝ่ายบริหารทั่วไป	ขรก. - 3
นักจัดการงานทั่วไป ปก./ชก. (ต.390)	พรก. - 2
	ลจป. - 2

- เจ้าพนักงานธุรการ (ปง./ชง.) = 2 (ต.391,392)
- นักวิชาการพัสดุ = 1 (พนักงานราชการ)
- นักวิชาการอุตสาหกรรม = 1 (พนักงานราชการ)
- พนักงานพิมพ์ = 1 (ลูกจ้างประจำ)
- ช่างเย็บสานทอและประดิษฐ์ = 1 (ลูกจ้างประจำ)

กลุ่มติดตามและประเมินผล	ขรก. - 5
นักวิชาการอุตสาหกรรม ชพ. (ต.393)	พรก. - 2
	ลจป. -

- นักวิชาการอุตสาหกรรม ชพ. = 1 (ต.108)
- นักวิชาการอุตสาหกรรม ปก./ชก. = 3 (ต.394,395,396)
- นักวิชาการอุตสาหกรรม = 2 (พนักงานราชการ)

กลุ่มความร่วมมือระหว่างประเทศ	ขรก. - 4
นักวิชาการอุตสาหกรรม ชพ. (ต.416)	พรก. - 2
	ลจป. -

- นักวิชาการอุตสาหกรรม ชพ. = 1 (ต.398)
- นักวิชาการอุตสาหกรรม ปก./ชก. = 2 (ต.408,536)
- นักวิชาการอุตสาหกรรม = 2 (พนักงานราชการ)

กลุ่มแผนปฏิบัติงานและงบประมาณ	ขรก. - 6
นักวิชาการอุตสาหกรรม ชพ. (ต.410)	พรก. - 3
	ลจป. -

- นักวิชาการอุตสาหกรรม ชพ. = 1 (ต.143)
- นักวิชาการอุตสาหกรรม ปก./ชก. = 4 (ต.411,412,413,414)
- เจ้าหน้าที่วิเคราะห์นโยบายและแผน = 1 (พนักงานราชการ)
- นักวิชาการอุตสาหกรรม = 2 (พนักงานราชการ)

ลูกจ้างชั่วคราว	
เงินงบประมาณ	11 อัตรา
เงินนอกงบประมาณ	- อัตรา

**แผนภูมิโครงสร้างและอัตรากำลัง กองยุทธศาสตร์และแผนงาน
กรมส่งเสริมอุตสาหกรรม ตามกฎกระทรวงฯ (ต่อ)**

กองยุทธศาสตร์และแผนงาน (ต่อ)

กลุ่มพัฒนาระบบบริหาร	ขรก. - 4
	พรก. - 2
	ลจป. -
นักวิชาการอุตสาหกรรม ชพ. (ต.415)	

- นักวิชาการอุตสาหกรรม ชพ. = 1 (ต.76)
- นักวิชาการอุตสาหกรรม ปก./ชก. = 2 (ต.417,433)
- นักวิชาการอุตสาหกรรม = 2 (พนักงานราชการ)

กลุ่มยุทธศาสตร์และแผนงาน	ขรก. - 8
	พรก. - 1
	ลจป. -
นักวิชาการอุตสาหกรรม ชพ. (ต.418)	

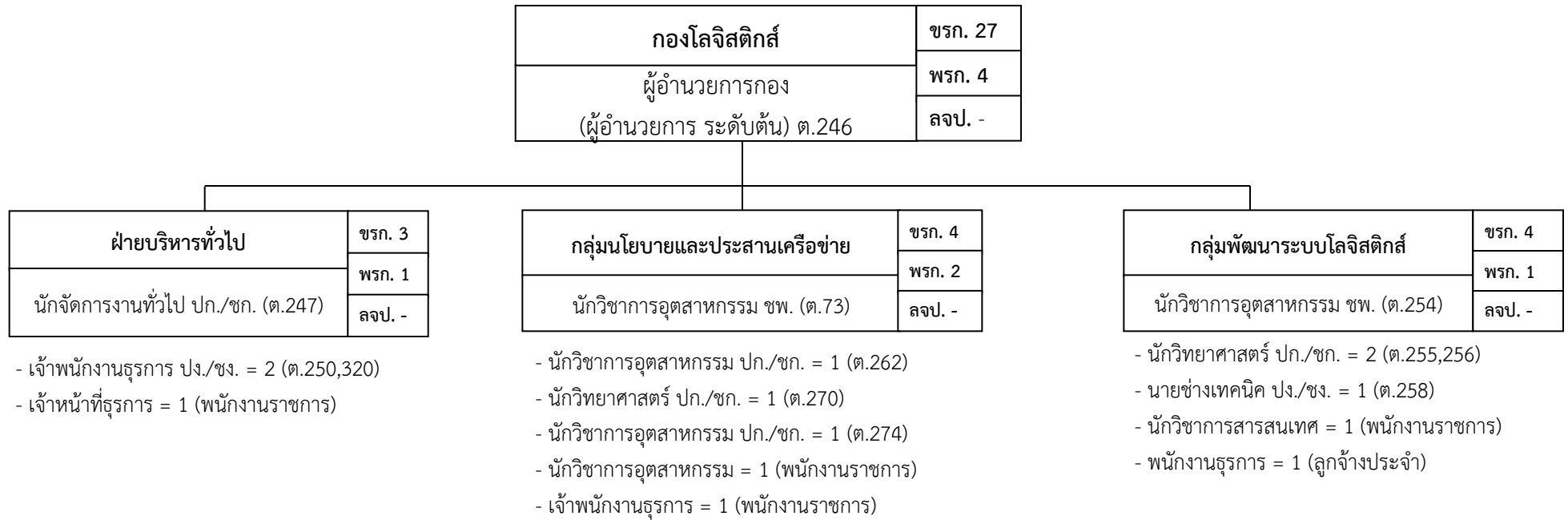
- นักวิชาการอุตสาหกรรม ชพ. = 1 (ต.443)
- นักวิชาการอุตสาหกรรม ปก./ชก. = 6 (ต.130,150,419,420,421,424)
- นักวิชาการอุตสาหกรรม = 1 (พนักงานราชการ)

กลุ่มศึกษาและพัฒนาระบบ ส่งเสริมอุตสาหกรรม	ขรก. - 5
	พรก. - 2
	ลจป. -
นักวิชาการอุตสาหกรรม ชพ. (ต.148)	

- นักวิชาการอุตสาหกรรม ปก./ชก. = 4 (ต.139,152,422,423)
- นักวิชาการอุตสาหกรรม = 2 (พนักงานราชการ)

ลูกจ้างชั่วคราว	
เงินงบประมาณ	11 อัตรา
เงินนอกงบประมาณ	- อัตรา

**แผนภูมิโครงสร้างและอัตรากำลัง กรมส่งเสริมอุตสาหกรรม ตามกฎกระทรวงฯ
(รับโอนภารกิจจากกรมอุตสาหกรรมพื้นฐานและการเหมืองแร่)**



ลูกจ้างชั่วคราว	
เงินงบประมาณ	- อัตรา
เงินนอกงบประมาณ	- อัตรา

**แผนภูมิโครงสร้างและอัตรากำลัง กรมส่งเสริมอุตสาหกรรม ตามกฎกระทรวงฯ
(รับโอนภารกิจจากกรมอุตสาหกรรมพื้นฐานและการเหมืองแร่)**

กองโลจิสติกส์ (ต่อ)

กลุ่มมาตรฐานและนวัตกรรมโลจิสติกส์	ขรก. 5
	พรก. -
	ลจป. -
นักวิชาการอุตสาหกรรม ชพ. (ต.259)	

- นักวิชาการอุตสาหกรรม ปก./ชก. = 1 (ต.459)
- วิศวกรเครื่องกล ปก./ชก. = 1 (ต.252)
- เจ้าพนักงานวิทยาศาสตร์ ปง./ชง. = 1 (ต.265)
- นายช่างเขียนแบบ (ปง./ชง.) = 1 (ต.264)

กลุ่มส่งเสริมโลจิสติกส์องค์กร	ขรก. 5
	พรก. -
	ลจป. -
นักวิชาการอุตสาหกรรม ชพ. (ต.71)	

- นักวิชาการอุตสาหกรรม ปก./ชก. = 1 (ต.424,457,460)
- นายช่างเทคนิค ปง.ชง. = 1 (ต.271)

กลุ่มสารสนเทศโลจิสติกส์	ขรก. 5
	พรก. -
	ลจป. -
นักวิชาการคอมพิวเตอร์ ชพ. (ต.272)	

- นักวิชาการคอมพิวเตอร์ ปก./ชก. = 1 (ต.461)
- นักวิชาการอุตสาหกรรม ปก./ชก. = 1 (ต.276)
- นายช่างเทคนิค ปง./ชง. = 2 (ต.245,277)

ลูกจ้างชั่วคราว	
เงินงบประมาณ	- อัตรา
เงินนอกงบประมาณ	- อัตรา

**แผนภูมิโครงสร้างและอัตรากำลัง กองส่งเสริมผู้ประกอบการและธุรกิจใหม่
กรมส่งเสริมอุตสาหกรรม ตามกฎกระทรวงฯ (ใหม่)**

กองส่งเสริมผู้ประกอบการและธุรกิจใหม่	ขรก. - 25
ผู้อำนวยการกอง (ผู้อำนวยการ ระดับต้น) ต.462	พรก. - 9
	ลจป. - 3

นักวิเคราะห์นโยบายและแผน ชช. (ต.463)

ฝ่ายบริหารทั่วไป	ขรก. - 4
นักจัดการงานทั่วไป ปก./ชก. (ต.464)	พรก. - 3
	ลจป. - 1

- นักจัดการงานทั่วไป ปก./ชก. = 1 (ต.465)
- เจ้าพนักงานธุรการ ปง./ชง. = 1 (ต.466,467)
- นักวิชาการอุตสาหกรรม = 3 (พนักงานราชการ)
- พนักงานพัสดุ = 1 (ลูกจ้างประจำ)

กลุ่มสนับสนุนการจัดตั้งธุรกิจ	ขรก. - 6
นักวิชาการอุตสาหกรรม ชพ. (ต.115)	พรก. - 2
	ลจป. - 1

- นักวิชาการอุตสาหกรรม ชพ. = 1 (ต.157)
- นักวิชาการอุตสาหกรรม ปก./ชก. = 4 (ต.474,475,484,486)
- นักวิชาการอุตสาหกรรม = 2 (พนักงานราชการ)
- เจ้าพนักงานธุรการ = 1 (ลูกจ้างประจำ)

กลุ่มสร้างและพัฒนาผู้ประกอบการใหม่	ขรก. - 9
นักวิชาการอุตสาหกรรม ชพ. (ต.478)	พรก. - 3
	ลจป. -

- นักวิชาการอุตสาหกรรม ชพ. = 1 (ต.479)
- นักวิชาการอุตสาหกรรม ปก./ชก. = 7 (ต.476,477,480,481,482,483,485)
- นักวิชาการอุตสาหกรรม = 3 (พนักงานราชการ)

กลุ่มสร้างสังคมผู้ประกอบการ	ขรก. - 4
นักวิชาการอุตสาหกรรม ชพ. (ต.468)	พรก. - 1
	ลจป. - 1

- นักวิชาการอุตสาหกรรม ปก./ชก. = 2 (ต.469,470)
- เจ้าพนักงานส่งเสริมอุตสาหกรรม ปง./ชง. = 1 (ต.471)
- นักวิชาการอุตสาหกรรม = 1 (พนักงานราชการ)
- พนักงานธุรการ = 1 (ลูกจ้างประจำ)

ลูกจ้างชั่วคราว	
เงินงบประมาณ	17 อัตรา
เงินนอกงบประมาณ	- อัตรา

**แผนภูมิโครงสร้างและอัตรากำลัง ศูนย์เทคโนโลยีสารสนเทศและการสื่อสาร
กรมส่งเสริมอุตสาหกรรม ตามกฎกระทรวงฯ (ขอจัดตั้งใหม่)**

ศูนย์เทคโนโลยีสารสนเทศและการสื่อสาร	ขรก. - 19
ผู้อำนวยการศูนย์ (อำนาจการ ระดับต้น) ต.196	พรก. - 3
	ลจป. -

กลุ่มบริการธุรกิจสารสนเทศ	ขรก. - 5
นักวิชาการอุตสาหกรรม ขพ. (ต.404)	พรก. - 1
	ลจป. -

- นักวิชาการอุตสาหกรรม ปก./ชก. = 3 (ต.405,406,407)
- บรรณารักษ์ ปก./ชก. = 1 (ต.409)
- นักวิชาการอุตสาหกรรม = 1 (พนักงานราชการ)

กลุ่มแผนงานสารสนเทศและบริหารทั่วไป	ขรก. - 4
นักวิชาการอุตสาหกรรม ขพ. (ต.142)	พรก. - 1
	ลจป. -

- นักวิชาการอุตสาหกรรม ปก./ชก. = 2 (ต.401,403)
- นักจัดการงานทั่วไป ปก./ชก. = 1 (ต.493)
- เจ้าหน้าที่ระบบงานคอมพิวเตอร์ = 1 (พนักงานราชการ)
- ช่างเครื่องมือกล = 1 (ลูกจ้างประจำ)

กลุ่มพัฒนาระบบเทคโนโลยีสารสนเทศ	ขรก. - 4
นักวิชาการอุตสาหกรรม ขพ. (ต.399)	พรก. - 1
	ลจป. -

- นักวิชาการอุตสาหกรรม ปก./ชก. = 2 (ต.135,560)
- นายช่างเทคนิค ปง./ชง. = 1 (ต.561)
- ช่างเครื่องมือกล = 1 (ลูกจ้างประจำ)
- นักวิชาการอุตสาหกรรม = 1 (พนักงานราชการ)

กลุ่มระบบคอมพิวเตอร์และเครือข่าย	ขรก. - 5
นักวิชาการอุตสาหกรรม ขพ. (ต.397)	พรก. -
	ลจป. -

- นักวิชาการอุตสาหกรรม ปก./ชก. = 3 (ต.87,400,402)
- นายช่างเทคนิค ปง./ชง. = 1 (ต.548)

ลูกจ้างชั่วคราว	
เงินงบประมาณ	8 อัตรา
เงินนอกงบประมาณ	- อัตรา

แผนภูมิโครงสร้างและอัตรากำลัง ศูนย์ส่งเสริมอุตสาหกรรมภาคที่ 1

กรมส่งเสริมอุตสาหกรรม ตามกฎกระทรวงฯ

ศูนย์ส่งเสริมอุตสาหกรรมภาคที่ 1	ขรก. - 27
ผู้อำนวยการศูนย์ (ผู้อำนวยการ ระดับต้น) ต.160	พรก. - 10
	ลจป. - 20

กลุ่มบริการธุรกิจอุตสาหกรรมและผู้ประกอบการ	ขรก. - 5
นักวิชาการอุตสาหกรรม ชพ. (ต.175)	พรก. - 3
	ลจป. - 3

- นักวิชาการอุตสาหกรรม ปก./ชก. = 4 (ต.171,179,180,181)
- นักวิชาการอุตสาหกรรม = 3 (พนักงานราชการ)
- นักเทคนิคอุตสาหกรรม = 1 (ลูกจ้างประจำ)
- พนักงานเทคนิคอุตสาหกรรม = 1 (ลูกจ้างประจำ)
- ผู้สอนงานประดิษฐ์ดอกไม้และผลิตภัณฑ์ผ้า = 1 (ลูกจ้างประจำ)

กลุ่มพัฒนาการส่งเสริมธุรกิจอุตสาหกรรม	ขรก. - 7
นักวิชาการอุตสาหกรรม ชพ. (ต.168)	พรก. - 2
	ลจป. - 5

- นักวิชาการอุตสาหกรรม ปก./ชก. = 4 (ต.169,170,173,182)
- เจ้าพนักงานส่งเสริมอุตสาหกรรม ปง./ชง. = 2 (ต.176,177)
- นักวิชาการอุตสาหกรรม = 2 (พนักงานราชการ)
- ช่างเย็บสานทอและประดิษฐ์ = 1 (ลูกจ้างประจำ)
- นักเทคนิคอุตสาหกรรม = 4 (ลูกจ้างประจำ)
- ผู้ช่วยช่างทั่วไป = 1 (ลูกจ้างประจำ)

กลุ่มพัฒนาการส่งเสริมอุตสาหกรรมชุมชน	ขรก. - 5
นักวิชาการอุตสาหกรรม ชพ. (ต.183)	พรก. - 2
	ลจป. - 5

- นักวิชาการอุตสาหกรรม ปก./ชก. = 2 (ต.184,186)
- นักวิชาการออกแบบผลิตภัณฑ์ ปก./ชก. = 1 (ต.174)
- นายช่างเทคนิค อว. = 1 (ต.185)
- นักวิชาการอุตสาหกรรม = 2 (พนักงานราชการ)
- พนักงานธุรการ = 1 (ลูกจ้างประจำ)
- ผู้สอนงานประดิษฐ์ดอกไม้และผลิตภัณฑ์ผ้า = 1 (ลูกจ้างประจำ)
- พนักงานเทคนิคอุตสาหกรรม = 1 (ลูกจ้างประจำ)
- นักเทคนิคอุตสาหกรรม = 1 (ลูกจ้างประจำ)
- ช่างอุตสาหกรรม = 1 (ลูกจ้างประจำ)

ลูกจ้างชั่วคราว	
เงินงบประมาณ	11 อัตรา
เงินนอกงบประมาณ	5 อัตรา

กลุ่มยุทธศาสตร์และแผนงานภูมิภาค	ขรก. - 9
นักวิชาการอุตสาหกรรม ชพ. (ต.178)	พรก. - 3
	ลจป. - 7

- นักวิชาการอุตสาหกรรม ปก./ชก. = 1 (ต.172)
- นักจัดการงานทั่วไป ปก./ชก. = 1 (ต.161)
- นักวิชาการเงินและบัญชี ปก./ชก. = 1 (ต.162)
- เจ้าพนักงานธุรการ ปง./ชง. = 2 (ต.165,166)
- เจ้าพนักงานพัสดุ ปง./ชง. = 1 (ต.167)
- เจ้าพนักงานการเงินและบัญชี ปง./ชง. = 2 (ต.163,164)
- นักวิชาการพัสดุ = 1 (พนักงานราชการ)
- เจ้าหน้าที่วิเคราะห์นโยบายและแผน = 1 (พนักงานราชการ)
- นักวิชาการอุตสาหกรรม = 1 (พนักงานราชการ)
- พนักงานธุรการ = 2 (ลูกจ้างประจำ)
- พนักงานขับรถยนต์ = 1 (ลูกจ้างประจำ)
- ช่างไฟฟ้า = 2 (ลูกจ้างประจำ)
- ช่างเครื่องยนต์ = 1 (ลูกจ้างประจำ)
- ช่างไม้ = 1 (ลูกจ้างประจำ)
- ผู้สอนงานเครื่องเขิน เครื่องเงิน และเครื่องถม = 1 (ลูกจ้างประจำ)

แผนภูมิโครงสร้างและอัตรากำลัง ศูนย์ส่งเสริมอุตสาหกรรมภาคที่ 2

กรมส่งเสริมอุตสาหกรรม ตามกฎกระทรวงฯ

ศูนย์ส่งเสริมอุตสาหกรรมภาคที่ 2	ขรก. - 18
ผู้อำนวยการศูนย์ (ผู้อำนวยการ ระดับต้น) ต.188	พรก. - 14
	ลจป. - 6

กลุ่มบริการธุรกิจอุตสาหกรรมและผู้ประกอบการ	ขรก. - 3
	พรก. - 3
นักวิชาการอุตสาหกรรม ชพ. (ต.195)	ลจป. -

- นักวิชาการอุตสาหกรรม ปก./ชก. = 2 (ต.198,200)
- นักวิชาการอุตสาหกรรม = 3 (พนักงานราชการ)

กลุ่มพัฒนาการส่งเสริมธุรกิจอุตสาหกรรม	ขรก. - 4
	พรก. - 4
นักวิชาการอุตสาหกรรม ชพ. (ต.193)	ลจป. - 1

- นักวิชาการอุตสาหกรรม ปก./ชก. = 2 (ต.194,201)
- นายช่างเทคนิค ปง./ชง. = 1 (ต.204)
- นักวิชาการอุตสาหกรรม = 4 (พนักงานราชการ)
- ช่างอุตสาหกรรม = 1 (ลูกจ้างประจำ)

กลุ่มพัฒนาการส่งเสริมอุตสาหกรรมชุมชน	ขรก. - 4
	พรก. - 3
นักวิชาการอุตสาหกรรม ชพ. (ต.77)	ลจป. - 2

- นักวิชาการอุตสาหกรรม ชก. = 1 (ต.202)
- นักวิชาการอุตสาหกรรม ปก./ชก. = 1 (ต.203)
- นักวิชาการออกแบบผลิตภัณฑ์ ปก./ชก. = 1 (ต.490)
- นักวิชาการอุตสาหกรรม = 3 (พนักงานราชการ)
- ช่างอุตสาหกรรม = 1 (ลูกจ้างประจำ)
- ช่างเครื่องมือกล = 1 (ลูกจ้างประจำ)

กลุ่มยุทธศาสตร์และแผนงานภูมิภาค	ขรก. - 6
	พรก. - 4
นักวิชาการอุตสาหกรรม ชพ. (ต.197)	ลจป. - 3

- นักวิชาการอุตสาหกรรม ปก./ชก. = 1 (ต.199)
- นักวิชาการเงินและบัญชี ปก./ชก. = 1 (ต.190)
- เจ้าพนักงานธุรการ อว. = 1 (ต.207)
- เจ้าพนักงานธุรการ ปง./ชง. = 2 (ต.191,192)
- นักวิชาการเงินและบัญชี = 1 (พนักงานราชการ)
- นักวิชาการพัสดุ = 1 (พนักงานราชการ)
- เจ้าหน้าที่วิเคราะห์นโยบายและแผน = 1 (พนักงานราชการ)
- นักวิชาการอุตสาหกรรม = 1 (พนักงานราชการ)
- พนักงานพัสดุ = 1 (ลูกจ้างประจำ)
- พนักงานธุรการ = 1 (ลูกจ้างประจำ)
- พนักงานขับรถยนต์ = 1 (ลูกจ้างประจำ)

ลูกจ้างชั่วคราว	
เงินงบประมาณ	8 อัตรา
เงินนอกงบประมาณ	4 อัตรา

แผนภูมิโครงสร้างและอัตรากำลัง ศูนย์ส่งเสริมอุตสาหกรรมภาคที่ 3

กรมส่งเสริมอุตสาหกรรม ตามกฎกระทรวงฯ

ศูนย์ส่งเสริมอุตสาหกรรมภาคที่ 3	ขรก. - 18
ผู้อำนวยการศูนย์ (ผู้อำนวยการ ระดับต้น) ต.206	พรก. - 13
	ลจป. - 8

กลุ่มบริการธุรกิจอุตสาหกรรมและผู้ประกอบการ	ขรก. - 4
นักวิชาการอุตสาหกรรม ชพ. (ต.506)	พรก. - 4
	ลจป. -

- นักวิชาการอุตสาหกรรม ปก./ชก. = 2 (ต.213,217,218)
- นักวิชาการอุตสาหกรรม = 4 (พนักงานราชการ)

กลุ่มพัฒนาการส่งเสริมธุรกิจอุตสาหกรรม	ขรก. - 3
นักวิชาการอุตสาหกรรม ชพ. (ต.211)	พรก. - 2
	ลจป. - 2

- นักวิชาการอุตสาหกรรม ปก./ชก. = 2 (ต.212,214)
- นักวิชาการอุตสาหกรรม = 2 (พนักงานราชการ)
- ช่างเย็บสานทอและประดิษฐ์ = 1 (ลูกจ้างประจำ)
- ช่างเหล็ก = 1 (ลูกจ้างประจำ)

กลุ่มพัฒนาการส่งเสริมอุตสาหกรรมชุมชน	ขรก. - 4
นักวิชาการอุตสาหกรรม ชพ. (ต.220)	พรก. - 4
	ลจป. - 2

- นักวิชาการอุตสาหกรรม ปก./ชก. = 1 (ต.219,221)
- นายช่างเทคนิค ปง./ชง. = 1 (ต.222)
- นักวิชาการอุตสาหกรรม = 3 (พนักงานราชการ)
- นิติกร = 1 (พนักงานราชการ)
- ช่างศิลป์ = 1 (ลูกจ้างประจำ)
- ผู้สอนงานผลิตภัณฑ์หวายและไม้ไผ่ = 1 (ลูกจ้างประจำ)

กลุ่มยุทธศาสตร์และแผนงานภูมิภาค	ขรก. - 6
นักวิชาการอุตสาหกรรม ชพ. (ต.215)	พรก. - 3
	ลจป. - 4

- นักวิชาการอุตสาหกรรม ปก./ชก. = 1 (ต.216)
- นักจัดการงานทั่วไป ปก./ชก. = 1 (ต.189)
- นักวิชาการเงินและบัญชี ปก./ชก. = 1 (ต.208)
- เจ้าพนักงานธุรการ ปง./ชง. = 2 (ต.209,210)
- นักวิชาการพัสดุ = 1 (พนักงานราชการ)
- นักวิชาการเงินและบัญชี = 1 (พนักงานราชการ)
- เจ้าหน้าที่วิเคราะห์นโยบายและแผน = 1 (พนักงานราชการ)
- พนักงานพิมพ์ = 1 (ลูกจ้างประจำ)
- พนักงานขับรถยนต์ = 1 (ลูกจ้างประจำ)
- ช่างเครื่องมือกล = 1 (ลูกจ้างประจำ)
- ช่างไม้ = 1 (ลูกจ้างประจำ)

ลูกจ้างชั่วคราว	
เงินงบประมาณ	5 อัตรา
เงินนอกงบประมาณ	3 อัตรา

แผนภูมิโครงสร้างและอัตรากำลัง ศูนย์ส่งเสริมอุตสาหกรรมภาคที่ 4

กรมส่งเสริมอุตสาหกรรม ตามกฎกระทรวงฯ

ศูนย์ส่งเสริมอุตสาหกรรมภาคที่ 4	ขรก. - 19
ผู้อำนวยการศูนย์	พรก. - 13
(ผู้อำนวยการ ระดับต้น) ต.223	ลจป. - 6

กลุ่มบริการธุรกิจอุตสาหกรรมและผู้ประกอบการ	ขรก. - 4
นักวิชาการอุตสาหกรรม ชพ. (ต.241)	พรก. - 3
	ลจป. -

- นักวิชาการอุตสาหกรรม ปก./ชก. = 3 (ต.228,236,237)
- นักวิชาการอุตสาหกรรม = 3 (พนักงานราชการ)

กลุ่มพัฒนาการส่งเสริมธุรกิจอุตสาหกรรม	ขรก. - 5
นักวิชาการอุตสาหกรรม ชพ. (ต.227)	พรก. - 2
	ลจป. - 1

- นักวิชาการอุตสาหกรรม ปก./ชก. = 1 (ต.229,238)
- นักวิชาการออกแบบผลิตภัณฑ์ ปก./ชก. = 1 (ต.230)
- นายช่างเทคนิค ปง./ชง. = 1 (ต.231)
- นักวิชาการอุตสาหกรรม = 2 (พนักงานราชการ)
- พนักงานพิมพ์ = 1 (ลูกจ้างประจำ)

กลุ่มพัฒนาการส่งเสริมอุตสาหกรรมชุมชน	ขรก. - 4
นายช่างเทคนิค อว. (ต.239)	พรก. - 3
	ลจป. - 2

- นายช่างเทคนิค ปง./ชง. = 2 (ต.232,240)
- เจ้าพนักงานส่งเสริมอุตสาหกรรม ปง./ชง. = 1 (ต.233)
- นิติกร = 1 (พนักงานราชการ)
- นักวิชาการอุตสาหกรรม = 2 (พนักงานราชการ)
- ช่างเย็บสานทอและประดิษฐ์ = 1 (ลูกจ้างประจำ)
- ผู้ช่วยช่างต้นแบบสิ่งทอ = 1 (ลูกจ้างประจำ)

กลุ่มยุทธศาสตร์และแผนงานภูมิภาค	ขรก. - 5
นักวิชาการอุตสาหกรรม ชพ. (ต.234)	พรก. - 5
	ลจป. - 3

- นักวิชาการอุตสาหกรรม ปก./ชก. = 1 (ต.235)
- นักจัดการงานทั่วไป ปก./ชก. = 1 (ต.369)
- นักวิชาการเงินและบัญชี ปก./ชก. = 1 (ต.225)
- เจ้าพนักงานส่งเสริมอุตสาหกรรม ปง./ชง. = 1 (ต.226)
- นักวิชาการเงินและบัญชี = 2 (พนักงานราชการ)
- นักวิชาการพัสดุ = 1 (พนักงานราชการ)
- เจ้าหน้าที่วิเคราะห์นโยบายและแผน = 1 (พนักงานราชการ)
- นักวิชาการอุตสาหกรรม = 1 (พนักงานราชการ)
- พนักงานขับรถยนต์ = 1 (ลูกจ้างประจำ)
- พนักงานธุรการ = 1 (ลูกจ้างประจำ)
- ช่างไฟฟ้า = 1 (ลูกจ้างประจำ)

ลูกจ้างชั่วคราว	
เงินงบประมาณ	8 อัตรา
เงินนอกงบประมาณ	5 อัตรา

แผนภูมิโครงสร้างและอัตรากำลัง ศูนย์ส่งเสริมอุตสาหกรรมภาคที่ 5

กรมส่งเสริมอุตสาหกรรม ตามกฎกระทรวงฯ

ศูนย์ส่งเสริมอุตสาหกรรมภาคที่ 5	ขรก. - 23
ผู้อำนวยการศูนย์ (ผู้อำนวยการ ระดับต้น) ต.242	พรก. - 10
	ลจป. - 15

กลุ่มบริการธุรกิจอุตสาหกรรมและผู้ประกอบการ	ขรก. - 4
นักวิชาการอุตสาหกรรม ชพ. (ต.249)	พรก. - 2
	ลจป. - 1

- นักวิชาการอุตสาหกรรม ปก./ชก. = 1 (ต.258)
- นักวิชาการอุตสาหกรรม ปก./ชก. = 1 (ต.260)
- เจ้าพนักงานโสตทัศนศึกษา ปง./ชง. = 1 (ต.261)
- นักวิชาการอุตสาหกรรม = 2 (พนักงานราชการ)
- ช่างอุตสาหกรรม = 1 (ลูกจ้างประจำ)

กลุ่มพัฒนาการส่งเสริมธุรกิจอุตสาหกรรม	ขรก. - 6
นักวิชาการอุตสาหกรรม ชพ. (ต.248)	พรก. - 2
	ลจป. - 1

- นักวิชาการอุตสาหกรรม ปก./ชก. = 2 (ต.250,251)
- นักวิชาการออกแบบผลิตภัณฑ์ ปก./ชก. = 1 (ต.252)
- เจ้าพนักงานส่งเสริมอุตสาหกรรม ปง./ชง. = 1 (ต.255)
- นายช่างเทคนิค ปง./ชง. = 1 (ต.253)
- นักวิชาการอุตสาหกรรม = 2 (พนักงานราชการ)
- นักเทคนิคอุตสาหกรรม = 1 (ลูกจ้างประจำ)

กลุ่มพัฒนาการส่งเสริมอุตสาหกรรมชุมชน	ขรก. - 5
นักวิชาการอุตสาหกรรม ชพ. (ต.262)	พรก. - 2
	ลจป. - 5

- นักวิชาการอุตสาหกรรม ปก./ชก. = 2 (ต.257,263)
- เจ้าพนักงานส่งเสริมอุตสาหกรรม ปง./ชง. = 1 (ต.264)
- นายช่างเทคนิค ปง./ชง. = 1 (ต.265)
- นักวิชาการอุตสาหกรรม = 1 (พนักงานราชการ)
- นิติกร = 1 (พนักงานราชการ)
- นักเทคนิคอุตสาหกรรม = 1 (ลูกจ้างประจำ)
- พนักงานเทคนิคอุตสาหกรรม = 2 (ลูกจ้างประจำ)
- พนักงานธุรการ = 1 (ลูกจ้างประจำ)
- ผู้สอนงานแกะสลักไม้ = 1 (ลูกจ้างประจำ)
- ช่างทอผ้า = 1 (ลูกจ้างประจำ)

กลุ่มยุทธศาสตร์และแผนงานภูมิภาค	ขรก. - 7
นักวิชาการอุตสาหกรรม ชพ. (ต.256)	พรก. - 4
	ลจป. - 8

- นักวิชาการอุตสาหกรรม ปก./ชก. = 1 (ต.259)
- นักจัดการงานทั่วไป ปก./ชก. = 1 (ต.243)
- นักวิชาการเงินและบัญชี ปก./ชก. = 1 (ต.244)
- เจ้าพนักงานธุรการ ปง./ชง. = 2 (ต.246,247)
- เจ้าพนักงานการเงินและบัญชี ปง./ชง. = 1 (ต.245)
- นักวิชาการเงินและบัญชี = 1 (พนักงานราชการ)
- เจ้าหน้าที่วิเคราะห์นโยบายและแผน = 1 (พนักงานราชการ)
- นักวิชาการอุตสาหกรรม = 1 (พนักงานราชการ)
- นักวิชาการพัสดุ = 1 (พนักงานราชการ)
- พนักงานพัสดุ = 2 (ลูกจ้างประจำ)
- พนักงานขับรถยนต์ = 3 (ลูกจ้างประจำ)
- พนักงานธุรการ = 3 (ลูกจ้างประจำ)
- ช่างเย็บสานทอและประดิษฐ์ 1 (ลูกจ้างประจำ)

ลูกจ้างชั่วคราว	
เงินงบประมาณ	11 อัตรา
เงินนอกงบประมาณ	6 อัตรา

แผนภูมิโครงสร้างและอัตรากำลัง ศูนย์ส่งเสริมอุตสาหกรรมภาคที่ 6
กรมส่งเสริมอุตสาหกรรม ตามกฎกระทรวงฯ

ศูนย์ส่งเสริมอุตสาหกรรมภาคที่ 6	ขรก. - 19
ผู้อำนวยการศูนย์	พรก. - 13
(ผู้อำนวยการ ระดับต้น) ต.266	ลจป. - 5

กลุ่มบริการธุรกิจอุตสาหกรรมและผู้ประกอบการ	ขรก. - 4
นักวิชาการอุตสาหกรรม ชพ. (ต.275)	พรก. - 2
	ลจป. - 2

- นักวิชาการอุตสาหกรรม ปก./ชก. = 2 (ต.273,278)
- เจ้าพนักงานส่งเสริมอุตสาหกรรม ปง./ชง. = 1 (ต.283)
- นักวิชาการอุตสาหกรรม = 2 (พนักงานราชการ)
- ช่างไม้ = 1 (ลูกจ้างประจำ)
- พนักงานเทคนิคอุตสาหกรรม = 1 (ลูกจ้างประจำ)

กลุ่มพัฒนาการส่งเสริมธุรกิจอุตสาหกรรม	ขรก. - 4
นักวิชาการอุตสาหกรรม ชพ. (ต.271)	พรก. - 3
	ลจป. - 1

- นักวิชาการอุตสาหกรรม ปก./ชก. = 2 (ต.272,277)
- เจ้าพนักงานส่งเสริมอุตสาหกรรม ปง./ชง. = 1 (ต.284)
- นักวิชาการอุตสาหกรรม = 3 (พนักงานราชการ)
- ช่างเย็บสานทอและประดิษฐ์ = 1 (ลูกจ้างประจำ)

กลุ่มพัฒนาการส่งเสริมอุตสาหกรรมชุมชน	ขรก. - 4
นักวิชาการอุตสาหกรรม ชพ. (ต.281)	พรก. - 5
	ลจป. - 1

- นักวิชาการอุตสาหกรรม ปก./ชก. = 1 (ต.280)
- นักวิชาการออกแบบผลิตภัณฑ์ ปก./ชก. = 1 (ต.274)
- เจ้าพนักงานส่งเสริมอุตสาหกรรม อว. = 1 (ต.282)
- นักวิชาการอุตสาหกรรม = 4 (พนักงานราชการ)
- นิติกร = 1 (พนักงานราชการ)
- ช่างทอผ้า = 1 (ลูกจ้างประจำ)

กลุ่มยุทธศาสตร์และแผนงานภูมิภาค	ขรก. - 6
นักวิชาการอุตสาหกรรม ชพ. (ต.276)	พรก. - 3
	ลจป. - 1

- นักวิชาการอุตสาหกรรม ปก./ชก. = 1 (ต.279)
- นักจัดการงานทั่วไป ปก./ชก. = 1 (ต.267)
- นักวิชาการเงินและบัญชี ปก./ชก. = 1 (ต.268)
- เจ้าพนักงานธุรการ ปง./ชง. = 2 (ต.269,270)
- นักวิชาการอุตสาหกรรม = 1 (พนักงานราชการ)
- เจ้าหน้าที่วิเคราะห์นโยบายและแผน = 1 (พนักงานราชการ)
- นักวิชาการพัสดุ = 1 (พนักงานราชการ)
- พนักงานพิมพ์ = 1 (ลูกจ้างประจำ)

ลูกจ้างชั่วคราว	
เงินงบประมาณ	9 อัตรา
เงินนอกงบประมาณ	7 อัตรา

แผนภูมิโครงสร้างและอัตรากำลัง ศูนย์ส่งเสริมอุตสาหกรรมภาคที่ 7
กรมส่งเสริมอุตสาหกรรม ตามกฎกระทรวงฯ

ศูนย์ส่งเสริมอุตสาหกรรมภาคที่ 7	ขรก. - 18
ผู้อำนวยการศูนย์	พรก. - 13
(ผู้อำนวยการ ระดับต้น) ต.285	ลจป. - 8

กลุ่มบริการธุรกิจอุตสาหกรรมและผู้ประกอบการ	ขรก. - 4
นักวิชาการอุตสาหกรรม ชพ. (ต.292)	พรก. - 2
	ลจป. - 1

- นักวิชาการอุตสาหกรรม ปก./ชก. = 2 (ต.296,297)
- นักวิชาการออกแบบผลิตภัณฑ์ ปก./ชก. = 1 (ต.299)
- นักวิชาการอุตสาหกรรม = 2 (พนักงานราชการ)
- ช่างทอผ้า = 1 (ลูกจ้างประจำ)

กลุ่มพัฒนาการส่งเสริมธุรกิจอุตสาหกรรม	ขรก. - 4
นักวิชาการอุตสาหกรรม ชพ. (ต.290)	พรก. - 3
	ลจป. - 2

- นักวิชาการอุตสาหกรรม ปก./ชก. = 2 (ต.291,293)
- เจ้าพนักงานส่งเสริมอุตสาหกรรม ปง./ชง. = 1 (ต.294)
- นักวิชาการอุตสาหกรรม = 3 (พนักงานราชการ)
- ช่างเครื่องมือกล = 1 (ลูกจ้างประจำ)
- นักเทคนิคอุตสาหกรรม = 1 (ลูกจ้างประจำ)

กลุ่มพัฒนาการส่งเสริมอุตสาหกรรมชุมชน	ขรก. - 3
นายช่างเทคนิค อว. (ต.301)	พรก. - 2
	ลจป. - 3

- นักวิชาการอุตสาหกรรม ปก./ชก. = 1 (ต.300)
- นายช่างเทคนิค ปง./ชง. = 1 (ต.303)
- นิติกร = 1 (พนักงานราชการ)
- นักวิชาการอุตสาหกรรม = 1 (พนักงานราชการ)
- พนักงานเทคนิคอุตสาหกรรม = 1 (ลูกจ้างประจำ)
- นักเทคนิคอุตสาหกรรม = 2 (ลูกจ้างประจำ)

กลุ่มยุทธศาสตร์และแผนงานภูมิภาค	ขรก. - 6
นักวิชาการอุตสาหกรรม ชพ. (ต.295)	พรก. - 6
	ลจป. - 2

- นักวิชาการอุตสาหกรรม ปก./ชก. = 1 (ต.298)
- นักจัดการงานทั่วไป ปก./ชก. = 1 (ต.286)
- นักวิชาการเงินและบัญชี ปก./ชก. = 1 (ต.287)
- เจ้าพนักงานธุรการ ปง./ชง. = 1 (ต.289)
- เจ้าพนักงานการเงินและบัญชี ปง./ชง. = 1 (ต.288)
- เจ้าหน้าที่วิเคราะห์นโยบายและแผน = 2 (พนักงานราชการ)
- นักวิชาการเงินและบัญชี = 1 (พนักงานราชการ)
- นักวิชาการอุตสาหกรรม = 3 (พนักงานราชการ)
- พนักงานขับรถยนต์ = 1 (ลูกจ้างประจำ)
- ช่างครุภัณฑ์ = 1 (ลูกจ้างประจำ)

ลูกจ้างชั่วคราว	
เงินงบประมาณ	8 อัตรา
เงินนอกงบประมาณ	5 อัตรา

แผนภูมิโครงสร้างและอัตรากำลัง ศูนย์ส่งเสริมอุตสาหกรรมภาคที่ 8

กรมส่งเสริมอุตสาหกรรม ตามกฎกระทรวงฯ

ศูนย์ส่งเสริมอุตสาหกรรมภาคที่ 8	ขรก. - 21
ผู้อำนวยการศูนย์	พรก. - 12
(ผู้อำนวยการ ระดับต้น) ต.304	ลจป. - 16

กลุ่มบริการธุรกิจอุตสาหกรรมและผู้ประกอบการ	ขรก. - 4
นักวิชาการอุตสาหกรรม ชพ. (ต.306)	พรก. - 2
	ลจป. - 2

- นักวิชาการอุตสาหกรรม ปก./ชก. = 3 (ต.318,320,321)
- นักวิชาการอุตสาหกรรม = 2 (พนักงานราชการ)
- ช่างอุตสาหกรรม = 1 (ลูกจ้างประจำ)
- ช่างเครื่องมือกล = 1 (ลูกจ้างประจำ)
- ผู้สอนผลิตภัณฑ์หวายและไม้ไผ่ = 1 (ลูกจ้างประจำ)

กลุ่มพัฒนาการส่งเสริมธุรกิจอุตสาหกรรม	ขรก. - 6
นักวิชาการอุตสาหกรรม ชพ. (ต.310)	พรก. - 3
	ลจป. - 1

- นักวิชาการอุตสาหกรรม ปก./ชก. = 3 (ต.312,313,319)
- นักวิชาการออกแบบผลิตภัณฑ์ ปก./ชก. = 1 (ต.314)
- นายช่างเทคนิค ปง./ชง. = 1 (ต.315)
- นักวิชาการอุตสาหกรรม = 3 (พนักงานราชการ)
- ช่างเย็บสานทอและประดิษฐ์ = 1 (ลูกจ้างประจำ)

กลุ่มพัฒนาการส่งเสริมอุตสาหกรรมชุมชน	ขรก. - 4
นายช่างเทคนิค อว. (ต.322)	พรก. - 4
	ลจป. - 4

- นายช่างเทคนิค ปง./ชง. = 1 (ต.323)
- เจ้าพนักงานส่งเสริมอุตสาหกรรม ปง./ชง. = 2 (ต.316,325)
- นักวิชาการอุตสาหกรรม = 3 (พนักงานราชการ)
- นิติกร = 1 (พนักงานราชการ)
- ช่างไม้ = 1 (ลูกจ้างประจำ)
- ช่างเครื่องมือกล = 1 (ลูกจ้างประจำ)
- ช่างเย็บสานทอและประดิษฐ์ = 2 (ลูกจ้างประจำ)
- นักเทคนิคอุตสาหกรรม = 1 (ลูกจ้างประจำ)
- ช่างเตาเผา = 1 (ลูกจ้างประจำ)

กลุ่มยุทธศาสตร์และแผนงานภูมิภาค	ขรก. - 6
นักวิชาการอุตสาหกรรม ชพ. (ต.317)	พรก. - 3
	ลจป. - 9

- นักวิชาการอุตสาหกรรม ปก./ชก. = 1 (ต.311)
- นักจัดการงานทั่วไป ปก./ชก. = 1 (ต.305)
- นักวิชาการเงินและบัญชี ปก./ชก. = 1 (ต.307)
- เจ้าพนักงานธุรการ ปง./ชง. = 1 (ต.309)
- เจ้าพนักงานการเงินและบัญชี ปง./ชง. = 1 (ต.308)
- นักวิชาการเงินและบัญชี = 1 (พนักงานราชการ)
- นักวิชาการพัสดุ = 1 (พนักงานราชการ)
- นักวิชาการอุตสาหกรรม = 1 (พนักงานราชการ)
- พนักงานพัสดุ = 1 (ลูกจ้างประจำ)
- พนักงานธุรการ = 3 (ลูกจ้างประจำ)
- พนักงานขับรถยนต์ = 2 (ลูกจ้างประจำ)
- ช่างเย็บสานทอและประดิษฐ์ = 1 (ลูกจ้างประจำ)
- ช่างทอผ้า = 2 (ลูกจ้างประจำ)

ลูกจ้างชั่วคราว	
เงินงบประมาณ	11 อัตรา
เงินนอกงบประมาณ	5 อัตรา

แผนภูมิโครงสร้างและอัตรากำลัง ศูนย์ส่งเสริมอุตสาหกรรมภาคที่ 9
กรมส่งเสริมอุตสาหกรรม ตามกฎกระทรวงฯ

ศูนย์ส่งเสริมอุตสาหกรรมภาคที่ 9	ขรก. - 21
ผู้อำนวยการศูนย์ (ผู้อำนวยการ ระดับต้น) ต.326	พรก. - 12
	ลจป. - 6

กลุ่มบริการธุรกิจอุตสาหกรรมและผู้ประกอบการ	ขรก. - 4
นักวิชาการอุตสาหกรรม ชพ. (ต.333)	พรก. - 3
	ลจป. - 1

- นักวิชาการอุตสาหกรรม ปก./ชก. = 2 (ต.340,341)
- นายช่างเทคนิค ปง./ชง. = 1 (ต.337)
- นักวิชาการอุตสาหกรรม = 3 (พนักงานราชการ)
- ผู้สอนผลิตภัณฑ์หวายและไม้ไผ่ = 1 (ลูกจ้างประจำ)

กลุ่มพัฒนาการส่งเสริมธุรกิจอุตสาหกรรม	ขรก. - 4
นักวิชาการอุตสาหกรรม ชพ. (ต.332)	พรก. - 3
	ลจป. -

- นักวิชาการอุตสาหกรรม ปก./ชก. = 3 (ต.334,335,336)
- นักวิชาการอุตสาหกรรม = 3 (พนักงานราชการ)

กลุ่มยุทธศาสตร์และแผนงานภูมิภาค	ขรก. - 7
นักวิชาการอุตสาหกรรม ชพ. (ต.338)	พรก. - 3
	ลจป. - 4

- นักวิชาการอุตสาหกรรม ปก./ชก. = 1 (ต.339)
- นักจัดการงานทั่วไป ปก./ชก. = 2 (ต.327,328)
- นักวิชาการเงินและบัญชี ปก./ชก. = 1 (ต.329)
- เจ้าพนักงานธุรการ ปง./ชง. = 1 (ต.331)
- เจ้าพนักงานส่งเสริมอุตสาหกรรม ปง./ชง. = 1 (ต.330)
- นักวิชาการเงินและบัญชี = 2 (พนักงานราชการ)
- นักวิชาการอุตสาหกรรม = 1 (พนักงานราชการ)
- พนักงานรับโทรศัพท์ = 1 (ลูกจ้างประจำ)
- พนักงานขับรถยนต์ = 3 (ลูกจ้างประจำ)

กลุ่มพัฒนาการส่งเสริมอุตสาหกรรมชุมชน	ขรก. - 5
นักวิชาการอุตสาหกรรม ชพ. (ต.343)	พรก. - 3
	ลจป. - 1

- นักวิชาการอุตสาหกรรม ปก./ชก. = 2 (ต.344,345)
- นักวิชาการออกแบบผลิตภัณฑ์ ปก./ชก. = 1 (ต.342)
- เจ้าพนักงานส่งเสริมอุตสาหกรรม ปง./ชง. = 1 (ต.346)
- นิติกร = 1 (พนักงานราชการ)
- นักวิชาการอุตสาหกรรม = 2 (พนักงานราชการ)
- ช่างไม้ = 1 (ลูกจ้างประจำ)

ลูกจ้างชั่วคราว	
เงินงบประมาณ	7 อัตรา
เงินนอกงบประมาณ	5 อัตรา

แผนภูมิโครงสร้างและอัตรากำลัง ศูนย์ส่งเสริมอุตสาหกรรมภาคที่ 10
กรมส่งเสริมอุตสาหกรรม ตามกฎกระทรวงฯ

ศูนย์ส่งเสริมอุตสาหกรรมภาคที่ 10	ขรก. - 20
ผู้อำนวยการศูนย์	พรก. - 13
(ผู้อำนวยการ ระดับต้น) ต.347	ลจป. - 7

กลุ่มบริการธุรกิจอุตสาหกรรมและผู้ประกอบการ	ขรก. - 4
	พรก. - 3
นักวิชาการอุตสาหกรรม ชพ. (ต.357)	ลจป. - 1

- นักวิชาการอุตสาหกรรม ปก./ชก. = 3 (ต.360,362,363)
- นักวิชาการอุตสาหกรรม = 3 (พนักงานราชการ)
- พนักงานบริการเอกสารทั่วไป = 1 (ลูกจ้างประจำ)

กลุ่มพัฒนาการส่งเสริมธุรกิจอุตสาหกรรม	ขรก. - 5
	พรก. - 3
นักวิชาการอุตสาหกรรม ชพ. (ต.352)	ลจป. - 1

- นักวิชาการอุตสาหกรรม ปก./ชก. = 2 (ต.353,354)
- นายช่างเทคนิค อว. = 1 (ต.355)
- นายช่างเทคนิค ปง./ชง. = 1 (ต.358)
- นักวิชาการอุตสาหกรรม = 3 (พนักงานราชการ)
- ช่างศิลป์ = 1 (ลูกจ้างประจำ)

กลุ่มพัฒนาการส่งเสริมอุตสาหกรรมชุมชน	ขรก. - 4
	พรก. - 3
นักวิชาการอุตสาหกรรม ชพ. (ต.364)	ลจป. - 4

- นักวิชาการอุตสาหกรรม ปก./ชก. = 2 (ต.365,366)
- เจ้าพนักงานส่งเสริมอุตสาหกรรม ปง./ชง. = 1 (ต.356)
- นักวิชาการอุตสาหกรรม = 2 (พนักงานราชการ)
- เจ้าหน้าที่วิเคราะห์นโยบายและแผน = 1 (พนักงานราชการ)
- ช่างเย็บสานทอและประดิษฐ์ = 1 (ลูกจ้างประจำ)
- ช่างไม้ = 1 (ลูกจ้างประจำ)
- นักเทคนิคอุตสาหกรรม = 1 (ลูกจ้างประจำ)
- ช่างเครื่องมือกล = 1 (ลูกจ้างประจำ)

กลุ่มยุทธศาสตร์และแผนงานภูมิภาค	ขรก. - 6
	พรก. - 4
นักวิชาการอุตสาหกรรม ชพ. (ต.359)	ลจป. - 1

- นักวิชาการอุตสาหกรรม ปก./ชก. = 1 (ต.361)
- นักจัดการงานทั่วไป ปก./ชก. = 1 (ต.348)
- นักวิชาการเงินและบัญชี ปก./ชก. = 1 (ต.349)
- เจ้าพนักงานธุรการ ปง./ชง. = 2 (ต.350,351)
- นักวิชาการเงินและบัญชี = 1 (พนักงานราชการ)
- เจ้าหน้าที่วิเคราะห์นโยบายและแผน = 1 (พนักงานราชการ)
- นิติกร = 1 (พนักงานราชการ)
- นักวิชาการพัสดุ = 1 (พนักงานราชการ)
- พนักงานขับรถยนต์ = 1 (ลูกจ้างประจำ)

ลูกจ้างชั่วคราว	
เงินงบประมาณ	8 อัตรา
เงินนอกงบประมาณ	4 อัตรา

แผนภูมิโครงสร้างและอัตรากำลัง ศูนย์ส่งเสริมอุตสาหกรรมภาคที่ 11
กรมส่งเสริมอุตสาหกรรม ตามกฎกระทรวงฯ

ศูนย์ส่งเสริมอุตสาหกรรมภาคที่ 11	ขรก. - 21
ผู้อำนวยการศูนย์ (ผู้อำนวยการ ระดับต้น) ต.368	พรก. - 10
	ลจป. - 12

กลุ่มบริการธุรกิจอุตสาหกรรมและผู้ประกอบการ	ขรก. - 4
นักวิชาการอุตสาหกรรม ชพ. (ต.372)	พรก. - 2
	ลจป. - 2

- นักวิชาการอุตสาหกรรม ปก./ชก. = 3 (ต.381,382,384)
- นักวิชาการอุตสาหกรรม = 2 (พนักงานราชการ)
- ผู้สอนงานประดิษฐ์ดอกไม้และผลิตภัณฑ์ผ้า = 1 (ลูกจ้างประจำ)
- นักเทคนิคอุตสาหกรรม = 1 (ลูกจ้างประจำ)

กลุ่มพัฒนาการส่งเสริมธุรกิจอุตสาหกรรม	ขรก. - 6
นักวิชาการอุตสาหกรรม ชพ. (ต.373)	พรก. - 3
	ลจป. - 2

- นักวิชาการอุตสาหกรรม ปก./ชก. = 3 (ต.374,375,376)
- นักวิชาการออกแบบผลิตภัณฑ์ ปก./ชก. = 1 (ต.377)
- เจ้าพนักงานส่งเสริมอุตสาหกรรม ปง./ชง. = 1 (ต.378)
- นักวิชาการอุตสาหกรรม = 3 (พนักงานราชการ)
- ช่างเย็บสานทอและประดิษฐ์ = 2 (ลูกจ้างประจำ)

กลุ่มพัฒนาการส่งเสริมอุตสาหกรรมชุมชน	ขรก. - 5
นักวิชาการอุตสาหกรรม ชพ. (ต.385)	พรก. - 2
	ลจป. - 3

- นักวิชาการอุตสาหกรรม ปก./ชก. = 3 (ต.386,387,388)
- เจ้าพนักงานส่งเสริมอุตสาหกรรม ปง./ชง. = 1 (ต.379)
- นักวิชาการอุตสาหกรรม = 2 (พนักงานราชการ)
- พนักงานเทคนิคอุตสาหกรรม = 1 (ลูกจ้างประจำ)
- ช่างทอผ้า = 1 (ลูกจ้างประจำ)
- ช่างเย็บสานทอและประดิษฐ์ = 2 (ลูกจ้างประจำ)

กลุ่มยุทธศาสตร์และแผนงานภูมิภาค	ขรก. - 5
นักวิชาการอุตสาหกรรม ชพ. (ต.380)	พรก. - 3
	ลจป. - 5

- นักวิชาการอุตสาหกรรม ปก./ชก. = 1 (ต.383)
- นักวิชาการเงินและบัญชี ปก./ชก. = 1 (ต.370)
- เจ้าพนักงานธุรการ อว. = 1 (ต.224)
- เจ้าพนักงานธุรการ ปง./ชง. = 1 (ต.371)
- นักวิชาการเงินและบัญชี = 1 (พนักงานราชการ)
- นักวิชาการอุตสาหกรรม = 2 (พนักงานราชการ)
- พนักงานขับรถยนต์ = 3 (ลูกจ้างประจำ)
- ช่างอุตสาหกรรม = 1 (ลูกจ้างประจำ)
- ช่างไม้ = 1 (ลูกจ้างประจำ)

ลูกจ้างชั่วคราว	
เงินงบประมาณ	12 อัตรา
เงินนอกงบประมาณ	8 อัตรา